



Paris CDG  
Alliance

Les rendez-vous de l'Observatoire  
de Paris-CDG Alliance

*Seconde édition – juillet 2022*

# Sommaire



**01** Contexte

**02** Analyse de l'emploi à fin 2021

**03** Cartographies relatives à l'offre de formation territoriale

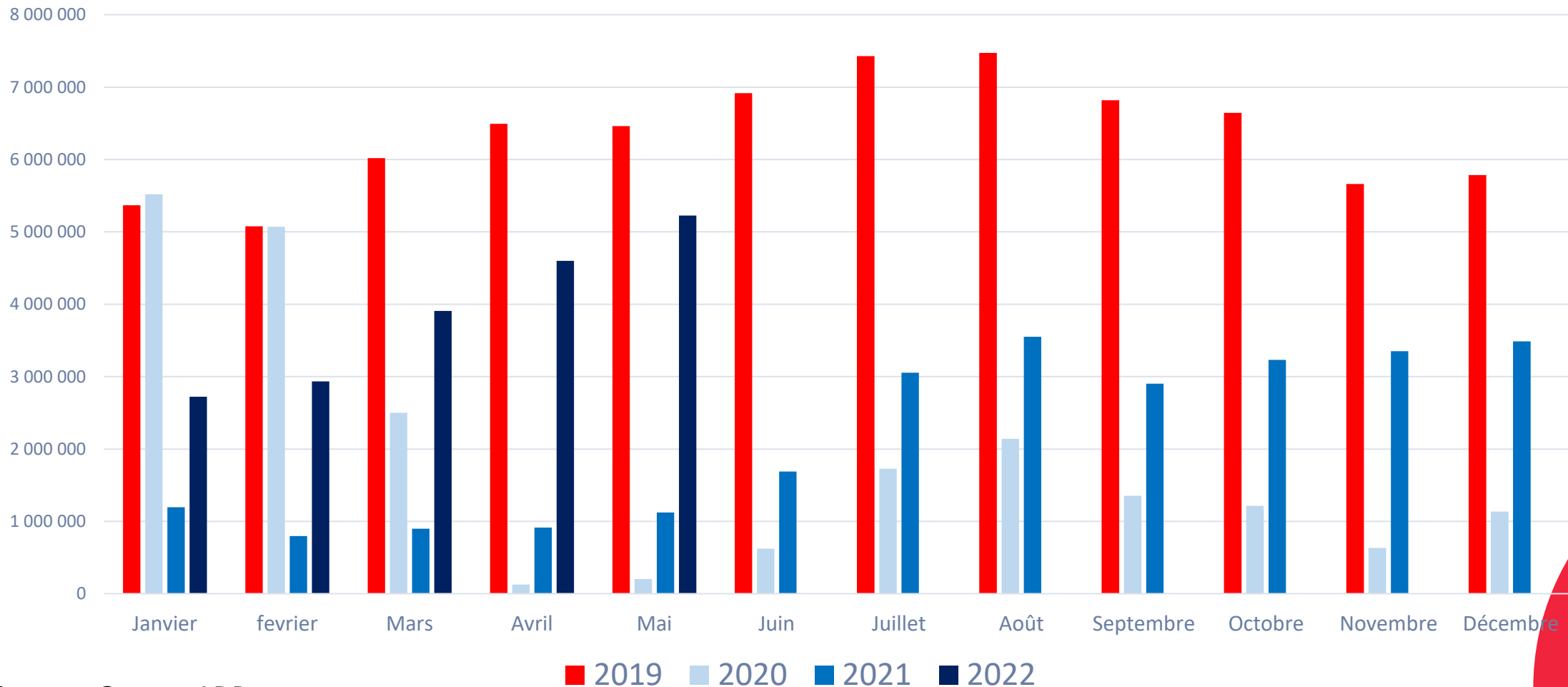
**04** Questions réponses

# 01

**Contexte : focus sur Paris-CDG**

## Contexte : Un arrêt brutal de l'activité en 2020 et une reprise marquée en 2022 sur Paris-CDG

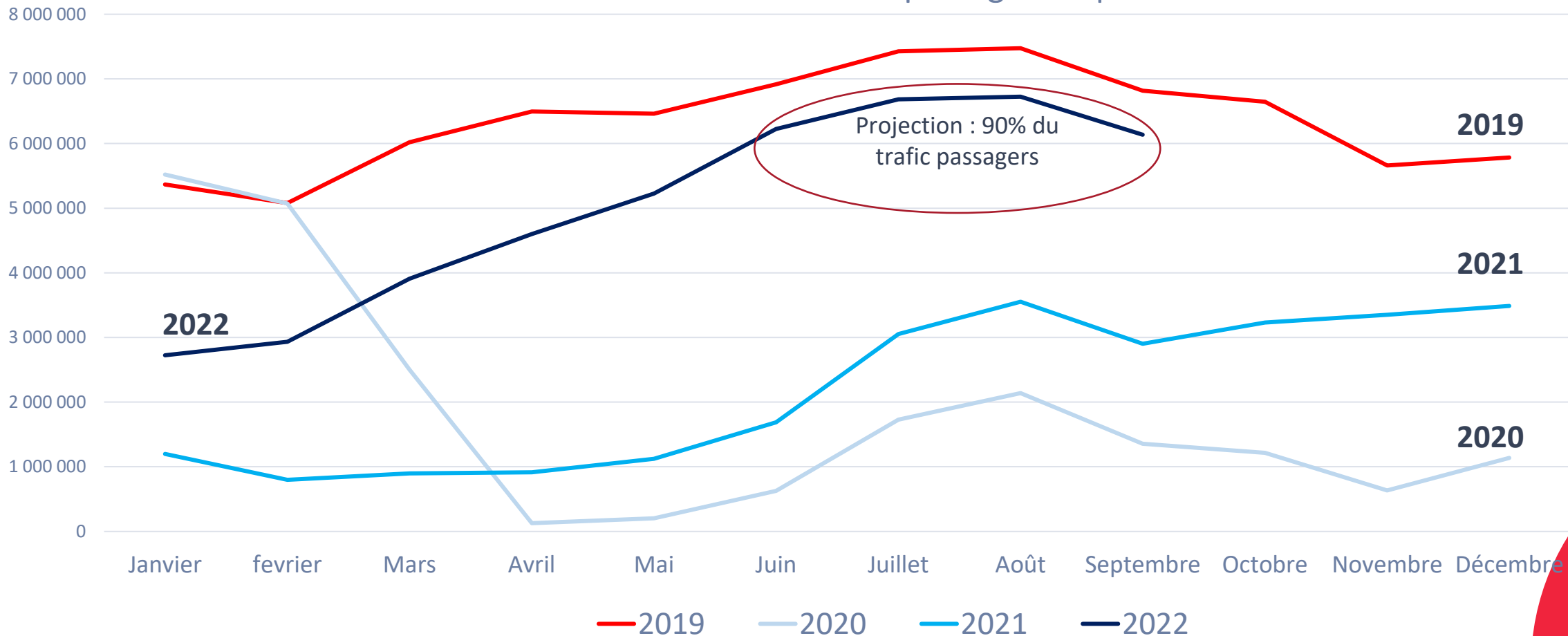
Evolution du nombre mensuel de passagers depuis 2019 à Paris-CDG



Source : Groupe ADP

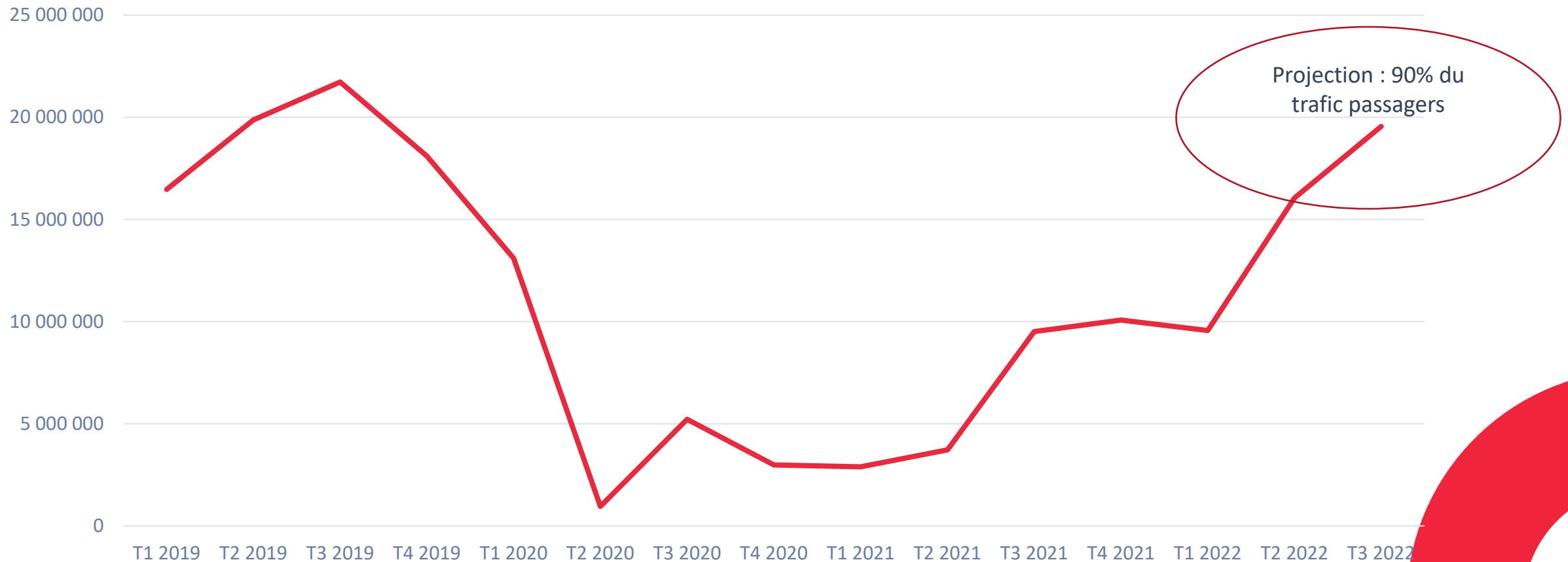
## Contexte : Un arrêt brutal de l'activité en 2020 et une reprise marquée en 2022 sur Paris-CDG

Evolution du nombre mensuel de passagers depuis 2019 à Paris-CDG



## Contexte : Un arrêt brutal de l'activité en 2020 et une reprise marquée en 2022 sur Paris-CDG

Evolution trimestrielle du volume de passagers depuis 2019 à Paris-CDG



# 02

## La situation de l'emploi à fin 2021

## Une reprise de l'emploi marquée en 2021, dont ne bénéficie pas encore l'aéroport

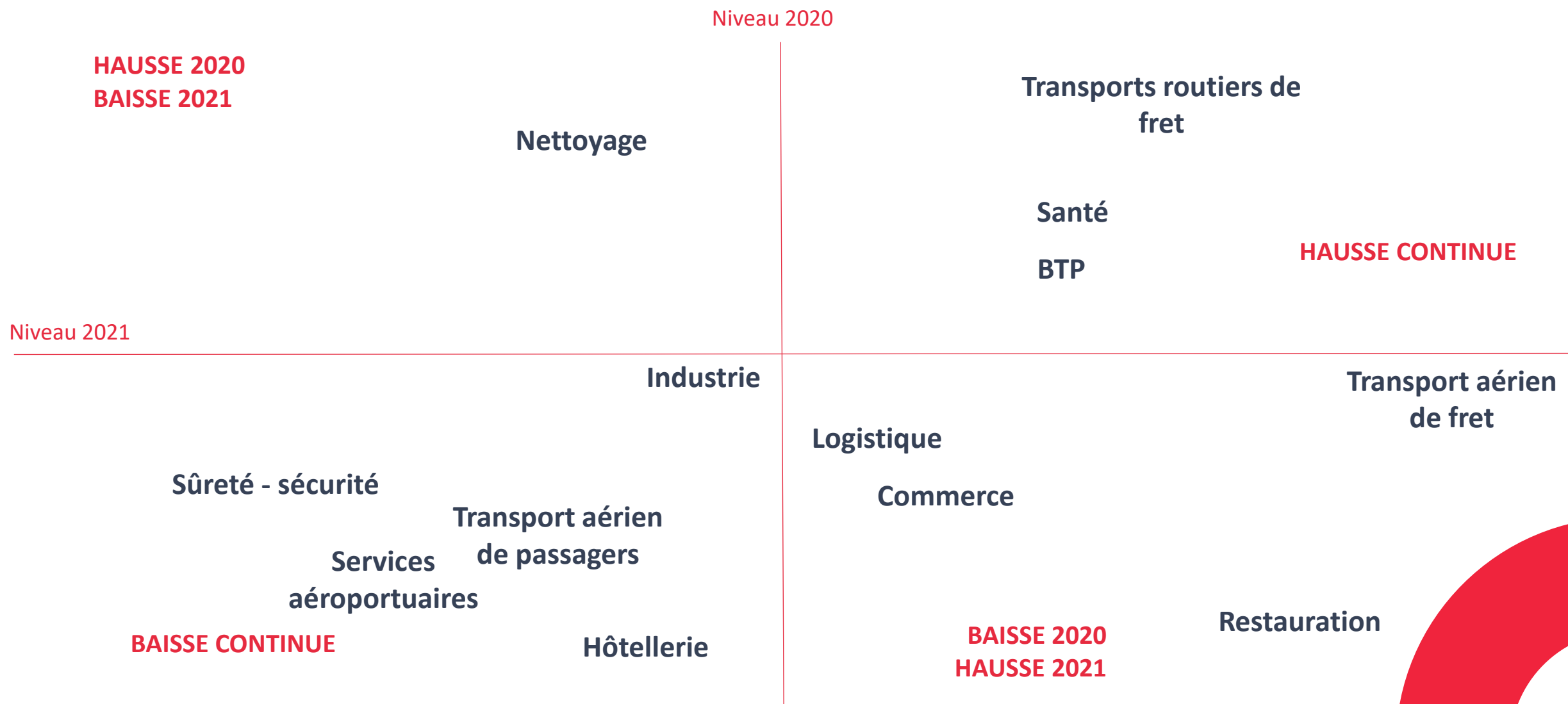
Emplois directs <b>Paris-CDG</b>	<b>94 055</b> Fin 2019	→ - 5 %	<b>88 950</b> Fin 2020	→ - 7,6 %	<b>82 164</b> Fin 2021
-------------------------------------	---------------------------	------------	---------------------------	--------------	---------------------------

Emplois directs <b>GRLB</b>	<b>264 589*</b> Fin 2019	→ - 2,8 %	<b>257 292*</b> Fin 2020	→ + 1,5 %	<b>261 217*</b> Fin 2021
--------------------------------	-----------------------------	--------------	-----------------------------	--------------	-----------------------------

Emplois directs <b>Île-de-France</b>	<b>4 785 386*</b> Fin 2019	→ - 2,4 %	<b>4 672 107*</b> Fin 2020	→ + 3 %	<b>4 811 195*</b> Fin 2021
---	-------------------------------	--------------	-------------------------------	------------	-------------------------------

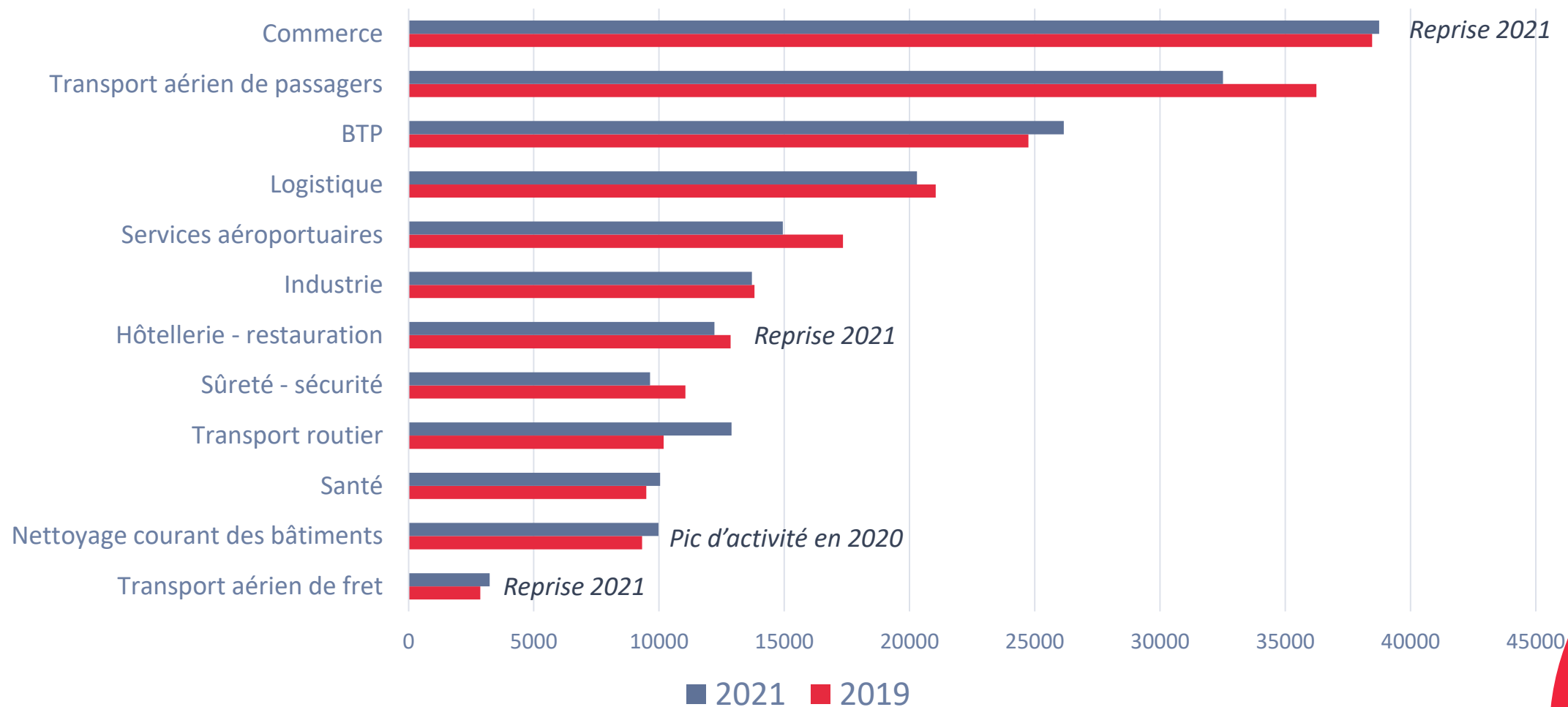


# Une dynamique de l'emploi hétérogène sur le Grand Roissy-Le Bourget



# Une dynamique de l'emploi hétérogène sur le Grand Roissy-Le Bourget

Evolution du volume d'emplois par grand secteur d'activité entre 2019 et 2021 sur le Grand Roissy-Le Bourget



Sources : URSSAF – ACOSS 2021 et Paris CDG Alliance

Champ : Secteurs regroupant plus de 200 salariés en 2019 et 2021 sur le GRLB

## Focus sur les filières en croissance continue depuis 2019 sur le GRLB en matière d'emplois



### TRANSPORT ROUTIER DE FRET

**+ 2 700** emplois en 2021  
*+ 26,5% par rapport à 2019*

### TRAVAUX DE CONSTRUCTION SPÉCIALISÉS

**+ 2 000** emplois en 2021  
*+ 11,5% par rapport à 2019*



### ACTIVITÉS POUR LA SANTÉ HUMAINE

**+ 400** emplois en 2021  
*+ 11% par rapport à 2019*

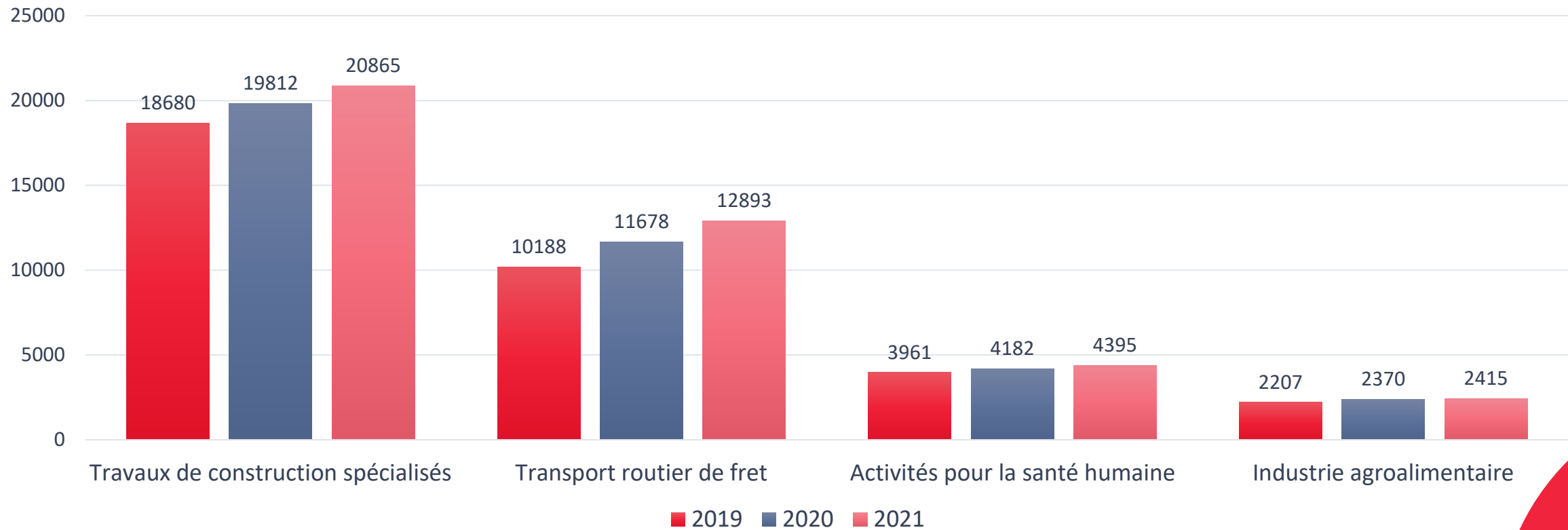
### INDUSTRIE AGRO-ALIMENTAIRE

**+ 200** emplois en 2021  
*+ 9,4% par rapport à 2019*



# Focus sur les filières en croissance continue depuis 2019 sur le GRLB en matière d'emplois

## Evolution annuelle du volume d'emplois sur des filières en croissance depuis 2019



Sources : URSSAF – ACOSS 2021 et Paris CDG Alliance

Champ : Secteurs regroupant plus de 200 salariés en 2019 et 2021 sur le GRLB

## Focus sur les familles professionnelles en croissance continue depuis 2019 sur le GRLB en matière d'emplois



CONSEIL AFFAIRES ET AUTRES CONSEILS DE GESTION

+ 19,9 % d'emplois sur le GRLB entre 2019 et 2021

TRAVAUX D'INSTALLATION ÉLECTRIQUE (TOUS LOCAUX)

+ 15,2 % d'emplois sur le GRLB entre 2019 et 2021



ACTIVITÉS DES SIÈGES SOCIAUX

+ 14,1 % d'emplois sur le GRLB entre 2019 et 2021

TRANSPORTS ROUTIERS DE FRET DE PROXIMITÉ

+ 12,8 % d'emplois sur le GRLB entre 2019 et 2021



AMBULANCES

+ 11,7 % d'emplois sur le GRLB entre 2019 et 2021

# Focus sur les familles professionnelles en croissance continue depuis 2019 sur le GRLB en matière d'emplois

Focus sur les 20 familles professionnelles concernées ayant le plus de salariés	Somme de Effectifs salariés 2019	Somme de Effectifs salariés 2020	Somme de Effectifs salariés 2021	Hausse en % entre 2019 et 2020	Hausse en % entre 2020 et 2021	Hausse en % entre 2019 et 2021
4941B Transports routiers de fret de proximité	5350	6033	6650	12,77	10,23	<b>24,30</b>
4941A Transports routiers de fret interurbains	4838	5645	6243	16,68	10,59	<b>29,04</b>
4321A Travaux d'installation électrique dans tous locaux	3573	3765	4115	5,37	9,30	<b>15,17</b>
4399C Travaux de maçonnerie générale et gros œuvre de bâtiment	3247	3699	3776	13,92	2,08	<b>16,29</b>
4334Z Travaux de peinture et vitrerie	1694	1829	1906	7,97	4,21	<b>12,51</b>
7010Z Activités des sièges sociaux	1537	1595	1754	3,77	9,97	<b>14,12</b>
7022Z Conseil pour les affaires et autres conseils de gestion	1426	1532	1710	7,43	11,62	<b>19,92</b>
4120A Construction de maisons individuelles	1521	1546	1666	1,64	7,76	<b>9,53</b>
4511Z Commerce de voitures et de véhicules automobiles légers	1339	1363	1476	1,79	8,29	<b>10,23</b>
4331Z Travaux de plâtrerie	1260	1303	1413	3,41	8,44	<b>12,14</b>
4649Z Commerce de gros d'autres biens domestiques	1083	1114	1174	2,86	5,39	<b>8,40</b>
9499Z Autres organisations fonctionnant par adhésion volontaire	1036	1078	1168	4,05	8,35	<b>12,74</b>
1071C Boulangerie et boulangerie-pâtisserie	953	1032	1149	8,29	11,34	<b>20,57</b>
8899B Action sociale sans hébergement n.c.a.	993	1064	1148	7,15	7,89	<b>15,61</b>
4322A Travaux d'installation d'eau et de gaz en tous locaux	915	1030	1145	12,57	11,17	<b>25,14</b>
4652Z Comm. de gros d'éqpts et composants électroniques et de télécomm.	977	986	1026	0,92	4,06	<b>5,02</b>
4333Z Travaux de revêtement des sols et des murs	917	981	1025	6,98	4,49	<b>11,78</b>
4322B Travaux d'installation équipements thermiques et climatisation	980	985	1004	0,51	1,93	<b>2,45</b>
9602A Coiffure	919	924	948	0,54	2,60	<b>3,16</b>
4646Z Commerce de gros de produits pharmaceutiques	858	874	902	1,86	3,20	<b>5,13</b>

Sources : URSSAF – ACOSS 2021 et Paris CDG Alliance

Champ : Secteurs regroupant plus de 200 salariés en 2019 et 2021 sur le GRLB

# Focus sur les filières qui ont connu une baisse de l'emploi sur le GRLB en 2020 avant d'avoir une croissance en 2021



## INTÉRIMAIRES

**+ 2 400** emplois en 2021 (+26%)  
*Après une baisse de 27% en 2020*

## ACTIVITÉS SCIENTIFIQUES ET TECHNIQUES SOUTIENS ET SERVICES ADMINISTRATIFS

**+ 2 400** emplois en 2021 (+12%)  
*Après une baisse de 16% en 2020*



## RESTAURATION

**+ 750** emplois en 2021 (+9,3%)  
*Après une baisse de 6% en 2020*

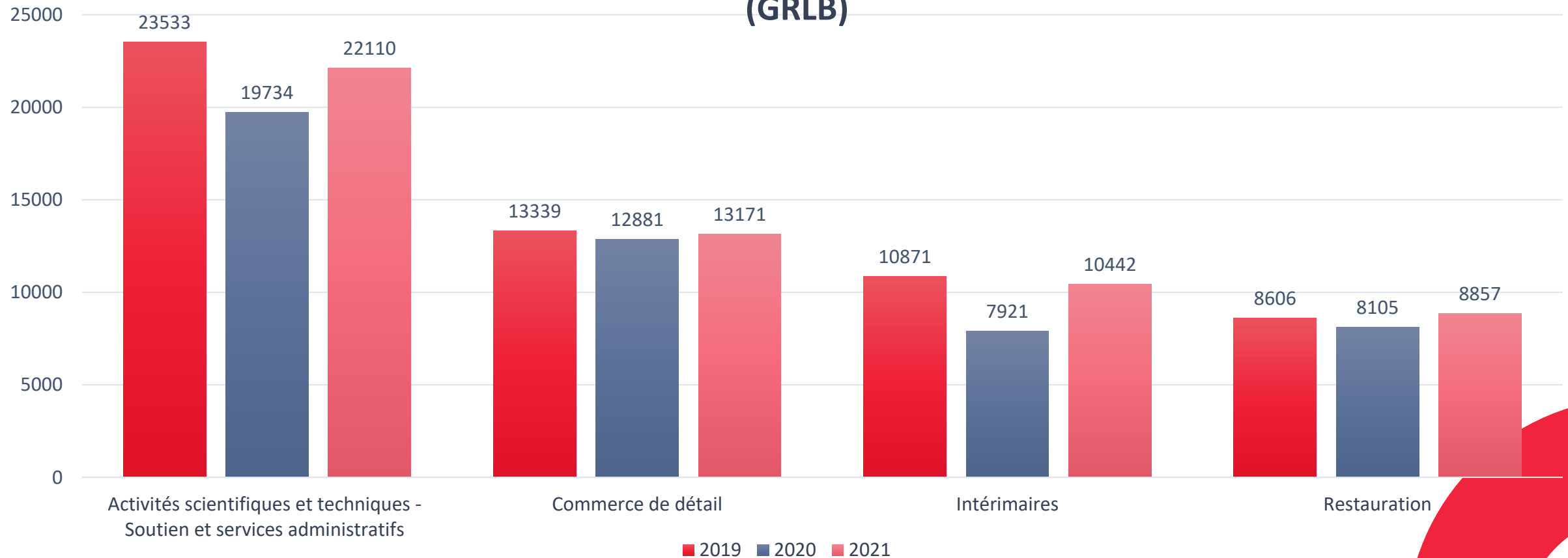
## COMMERCE DE DÉTAIL

**+ 300** emplois en 2021 (+2,3%)  
*Après une baisse de 3% en 2020*



# Focus sur les filières qui ont connu une baisse de l'emploi sur le GRLB en 2020 avant d'avoir une croissance en 2021

## Filières ayant bénéficié d'une reprise de l'emploi en 2021 après une baisse en 2020 (GRLB)



Sources : URSSAF – ACOSS 2021 et Paris CDG Alliance

Champ : Secteurs regroupant plus de 200 salariés en 2019 et 2021 sur le GRLB



## Focus sur les familles professionnelles qui ont connu une baisse de l'emploi sur le GRLB en 2020 avant d'avoir une croissance en 2021



### TRANSPORT DE VOYAGEURS DE TAXI

**+ 13,7 %** d'emplois sur le GRLB en 2021  
Après une baisse de 21,6% en 2020

### TRANSPORTS AÉRIENS DE FRET

**+ 13,4 %** d'emplois sur le GRLB en 2021  
Après une baisse de 0,3% en 2020



### CONSEIL EN SYSTÈMES ET LOGICIELS INFORMATIQUES

**+ 12 %** d'emplois sur le GRLB en 2021  
Après une baisse de 5,8% en 2020

### RESTAURATION DE TYPE RAPIDE

**+ 9,7 %** d'emplois sur le GRLB en 2021  
Après une baisse de 1,6% en 2020

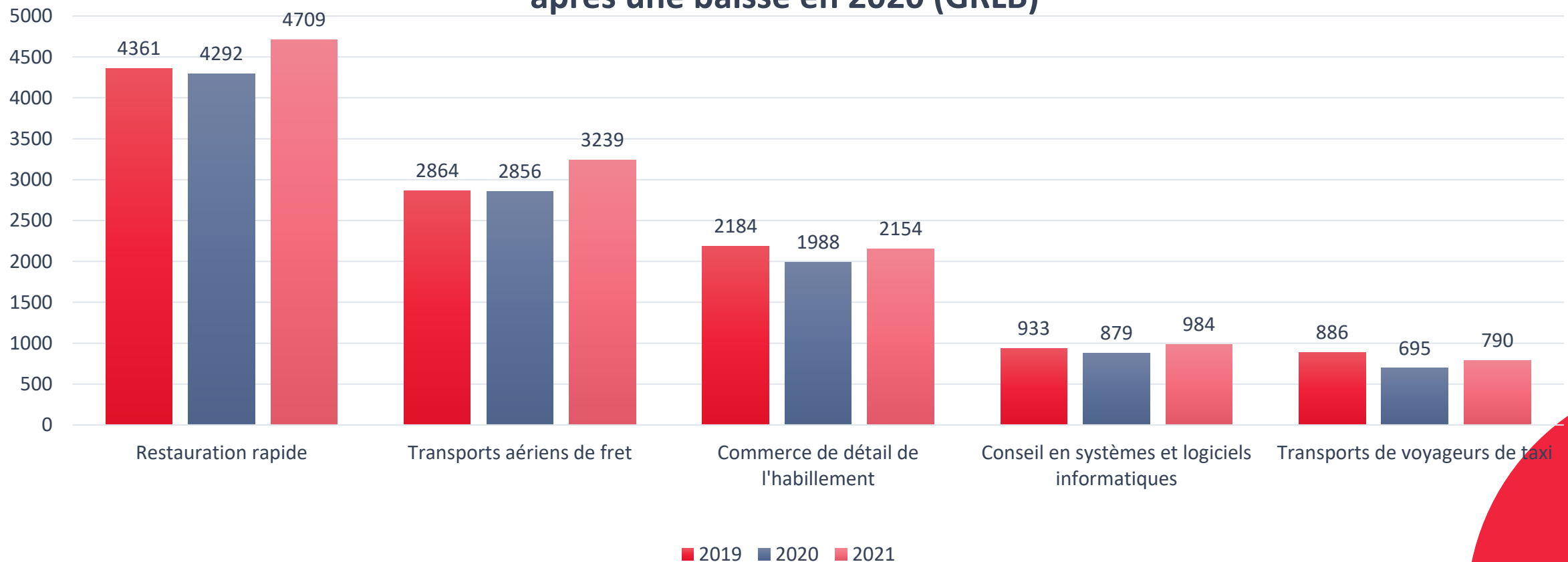


### COMMERCE DE DÉTAILS DE L'HABILLEMENT

**+ 8,4 %** d'emplois sur le GRLB en 2021  
Après une baisse de 9% en 2020

# Focus sur les familles professionnelles qui ont connu une baisse de l'emploi sur le GRLB en 2020 avant d'avoir une croissance en 2021

## Familles professionnelles ayant bénéficié d'une reprise de l'emploi en 2021 après une baisse en 2020 (GRLB)



Sources : URSSAF – ACOSS 2021 et Paris CDG Alliance

Champ : Secteurs regroupant plus de 200 salariés en 2019 et 2021 sur le GRLB

## Focus sur les familles professionnelles qui ont connu une baisse de l'emploi sur le GRLB en 2020 avant d'avoir une croissance en 2021

Focus sur les 20 familles professionnelles concernées ayant le plus de salariés	Somme de Effectifs salariés 2019	Somme de Effectifs salariés 2020	Somme de Effectifs salariés 2021	Evolution en % entre 2019 et 2020	Evolution en % entre 2020 et 2021	Evolution en % entre 2019 et 2021
7820Z Activités des agences de travail temporaire	10871	7921	10442	-27,14	31,83	<b>-3,95</b>
5229B Affrètement et organisation des transports	8942	8742	8819	-2,24	0,88	<b>-1,38</b>
5610C Restauration de type rapide	4361	4292	4709	-1,58	9,72	<b>7,98</b>
5229A Messagerie, fret express	3623	3501	3539	-3,37	1,09	<b>-2,32</b>
5210B Entreposage et stockage non frigorifique	3576	3290	3448	-8,00	4,80	<b>-3,58</b>
4711F Hypermarchés	3487	3378	3400	-3,13	0,65	<b>-2,49</b>
5121Z Transports aériens de fret	2864	2856	3239	-0,28	13,41	<b>13,09</b>
5610A Restauration traditionnelle	3382	3044	3221	-9,99	5,81	<b>-4,76</b>
8122Z Autres activités nettoyage des bâtiments et nettoyage industriel	2091	1869	2190	-10,62	17,17	<b>4,73</b>
4771Z Commerce de détail d'habillement en magasin spécialisé	2184	1988	2154	-8,97	8,35	<b>-1,37</b>
8610Z Activités hospitalières	1655	1639	1718	-0,97	4,82	<b>3,81</b>
8299Z Autres activités de soutien aux entreprises n.c.a.	1883	1516	1657	-19,49	9,30	<b>-12,00</b>
5629B Autres services de restauration n.c.a.	1312	1201	1222	-8,46	1,75	<b>-6,86</b>
4520A Entretien et réparation de véhicules automobiles légers	1157	1128	1186	-2,51	5,14	<b>2,51</b>
4773Z Commerce de détail produits pharmaceutiques (magasin spécialisé)	1113	1103	1182	-0,90	7,16	<b>6,20</b>
6202A Conseil en systèmes et logiciels informatiques	933	879	984	-5,79	11,95	<b>5,47</b>
6420Z Activités des sociétés holding	815	788	833	-3,31	5,71	<b>2,21</b>
8810A Aide à domicile	777	773	829	-0,51	7,24	<b>6,69</b>
9312Z Activités de clubs de sports	782	629	824	-19,57	31,00	<b>5,37</b>
4719B Autres commerces de détail en magasin non spécialisé	764	755	820	-1,18	8,61	<b>7,33</b>
4932Z Transports de voyageurs par taxis	886	695	790	-21,56	13,67	<b>-10,84</b>

Sources : URSSAF – ACOSS 2021 et Paris CDG Alliance

Champ : Secteurs regroupant plus de 200 salariés en 2019 et 2021 sur le GRLB

## Focus sur les familles professionnelles qui ont connu une décroissance de l'emploi en 2021 sur le GRLB après avoir connu une hausse en 2020

### FORMATION CONTINUE D'ADULTES

- 9,7 % d'emplois sur le GRLB en 2021  
*Après une hausse de 39% en 2020*



### NETTOYAGE COURANT DES BÂTIMENTS

- 3,2 % d'emplois sur le GRLB en 2021  
*Après une hausse de 10,6 % en 2020*



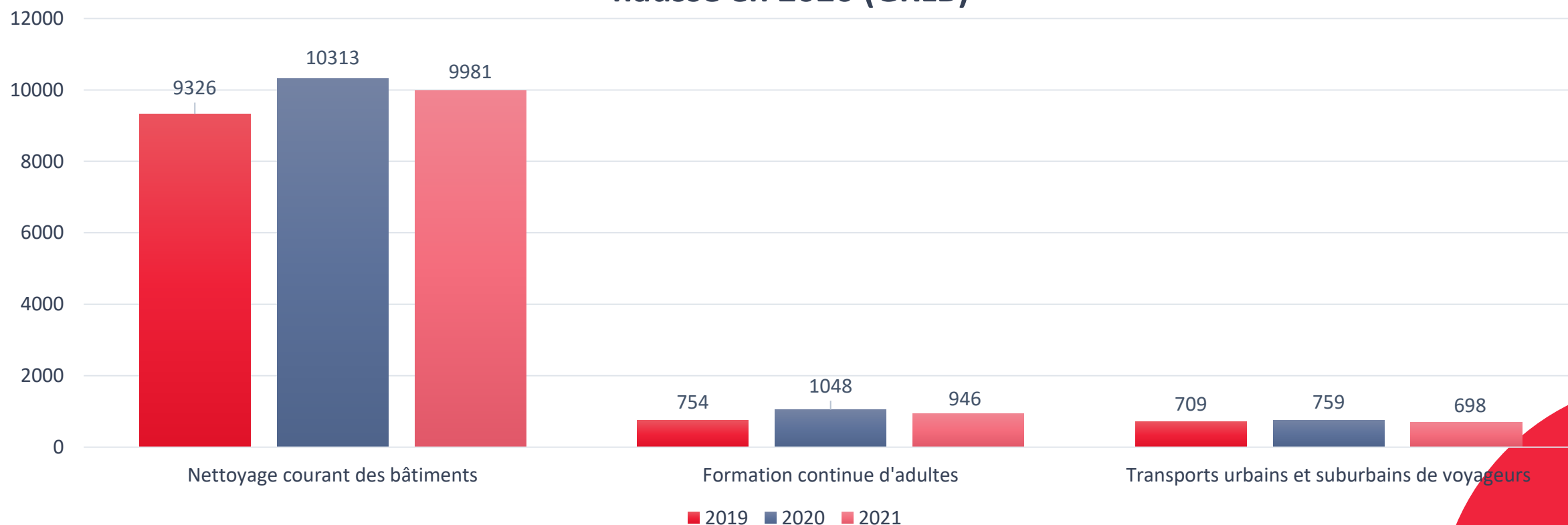
### TRANSPORTS URBAINS ET SUBURBAINS DE VOYAGEURS

- 8 % d'emplois sur le GRLB en 2021  
*Après une hausse de 7,1 % en 2020*



## Focus sur les familles professionnelles qui ont connu une décroissance de l'emploi en 2021 sur le GRLB après avoir connu une hausse en 2020

### Familles professionnelles ayant connu une baisse du volume d'emplois après une hausse en 2020 (GRLB)



Sources : URSSAF – ACOSS 2021 et Paris CDG Alliance

Champ : Secteurs regroupant plus de 200 salariés en 2019 et 2021 sur le GRLB

## Focus sur les familles professionnelles qui ont connu une décroissance de l'emploi en 2021 sur le GRLB après avoir connu une hausse en 2020

Focus sur les 20 familles professionnelles concernées ayant le plus de salariés	Somme de Effectifs salariés 2019	Somme de Effectifs salariés 2020	Somme de Effectifs salariés 2021	Evolution en % entre 2019 et 2020	Evolution en % entre 2020 et 2021	Evolution en % entre 2019 et 2021
8121Z Nettoyage courant des bâtiments	9326	10313	9981	10,58	-3,22	<b>7,02</b>
4711D Supermarchés	1493	1727	1713	15,67	-0,81	<b>14,74</b>
4651Z Comm. de gros d'ordinat., d'éqpts informatiq. périph. & logiciels	1546	1591	1530	2,91	-3,83	<b>-1,03</b>
4120B Construction d'autres bâtiments	1545	1631	1277	5,57	-21,70	<b>-17,35</b>
7112B Ingénierie, études techniques	1202	1285	1276	6,91	-0,70	<b>6,16</b>
8710A Hébergement médicalisé pour personnes âgées	1145	1164	1149	1,66	-1,29	<b>0,35</b>
4711B Commerce d'alimentation générale	975	1028	959	5,44	-6,71	<b>-1,64</b>
8559A Formation continue d'adultes	754	1048	946	38,99	-9,73	<b>25,46</b>
3250A Fabrication de matériel médico-chirurgical et dentaire	727	798	759	9,77	-4,89	<b>4,40</b>
4931Z Transports urbains et suburbains de voyageurs	709	759	698	7,05	-8,04	<b>-1,55</b>
4211Z Construction de routes et autoroutes	619	653	618	5,49	-5,36	<b>-0,16</b>
4669C Comm. gros de fournitures & équipts divers pour commerces & sces	620	624	596	0,65	-4,49	<b>-3,87</b>
4941C Location de camions avec chauffeur	543	577	562	6,26	-2,60	<b>3,50</b>
7120B Analyses, essais et inspections techniques	448	487	475	8,71	-2,46	<b>6,03</b>
4778A Commerces de détail d'optique	464	489	463	5,39	-5,32	<b>-0,22</b>
2120Z Fabrication de préparations pharmaceutiques	463	469	459	1,30	-2,13	<b>-0,86</b>
8690B Laboratoires d'analyses médicales	423	454	443	7,33	-2,42	<b>4,73</b>
4618Z Interm. spécialisés commerce d'autres produits spécifiques	465	478	438	2,80	-8,37	<b>-5,81</b>
6190Z Autres activités de télécommunication	410	437	429	6,59	-1,83	<b>4,63</b>
9511Z Réparation d'ordinateurs et d'équipements périphériques	487	489	403	0,41	-17,59	<b>-17,25</b>

Sources : URSSAF – ACOSS 2021 et Paris CDG Alliance

Champ : Secteurs regroupant plus de 200 salariés en 2019 et 2021 sur le GRLB

## Focus sur les filières qui ont connu une baisse continue de l'emploi entre 2019 et 2021 sur le GRLB



### TRANSPORT AÉRIEN DE PASSAGERS

- 3 500 emplois en 2021  
- 10,3% depuis 2019

### SERVICES AÉROPORTUAIRES

- 2 400 emplois en 2021  
- 13,8% depuis 2019



### SÛRETÉ - SÉCURITÉ

- 1 400 emplois en 2021  
- 12,8% depuis 2019

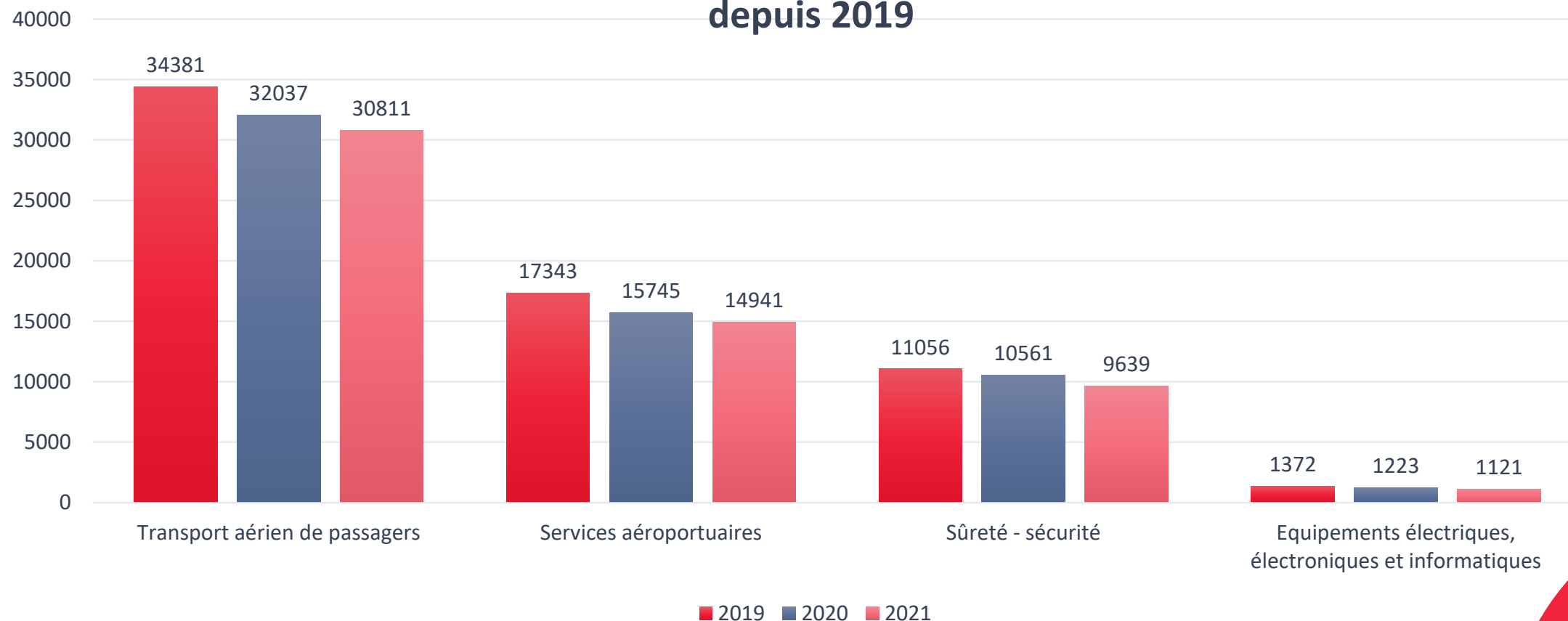
### ÉQUIPEMENTS ÉLECTRIQUES, ÉLECTRONIQUES, INFORMATIQUES

- 250 emplois en 2021  
- 18,3% depuis 2019



# Focus sur les filières qui ont connu une baisse continue de l'emploi entre 2019 et 2021 sur le GRLB

## Evolution annuelle du volume d'emplois sur des filières en décroissance depuis 2019



Sources : URSSAF – ACOSS 2021 et Paris CDG Alliance

Champ : Secteurs regroupant plus de 200 salariés en 2019 et 2021 sur le GRLB



## Focus sur les familles professionnelles qui ont connu une baisse continue de l'emploi entre 2019 et 2021 sur le GRLB



PHOTOCOPIE ET AUTRES ACTIVITÉS  
SOUTIEN DE BUREAU

- 52 % d'emplois sur le GRLB entre  
2019 et 2021

HÔTELS ET HÉBERGEMENTS  
SECONDAIRES

- 16,6 % d'emplois sur le GRLB  
entre 2019 et 2021



AUTRES INTERMÉDIAIRES  
MONÉTAIRES

- 11,5 % d'emplois sur le GRLB  
entre 2019 et 2021

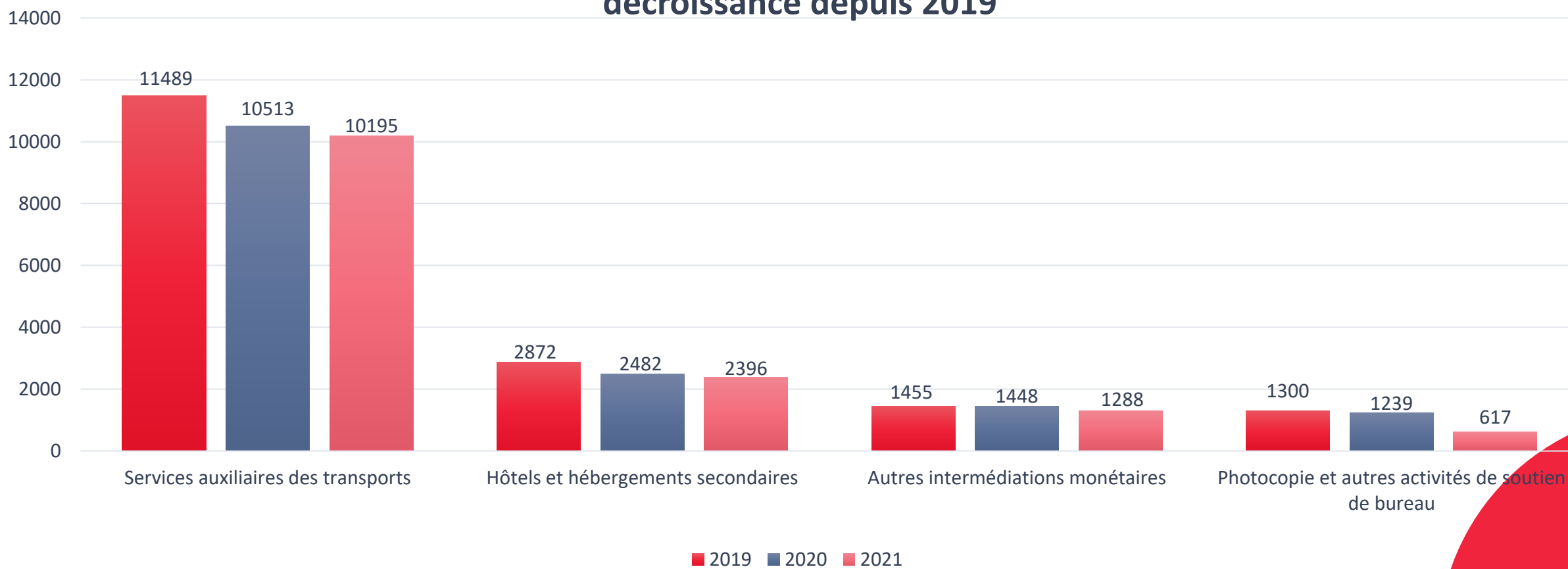
SERVICES AUXILIAIRES DES  
TRANSPORTS

- 11,3 % d'emplois sur le GRLB  
entre 2019 et 2021



## Focus sur les familles professionnelles qui ont connu une baisse continue de l'emploi entre 2019 et 2021 sur le GRLB

### Evolution annuelle du volume d'emplois sur des familles professionnelles en décroissance depuis 2019



Sources : URSSAF – ACOSS 2021 et Paris CDG Alliance

Champ : Secteurs regroupant plus de 200 salariés en 2019 et 2021 sur le GRLB

# Focus sur les familles professionnelles qui ont connu une baisse continue de l'emploi entre 2019 et 2021 sur le GRLB

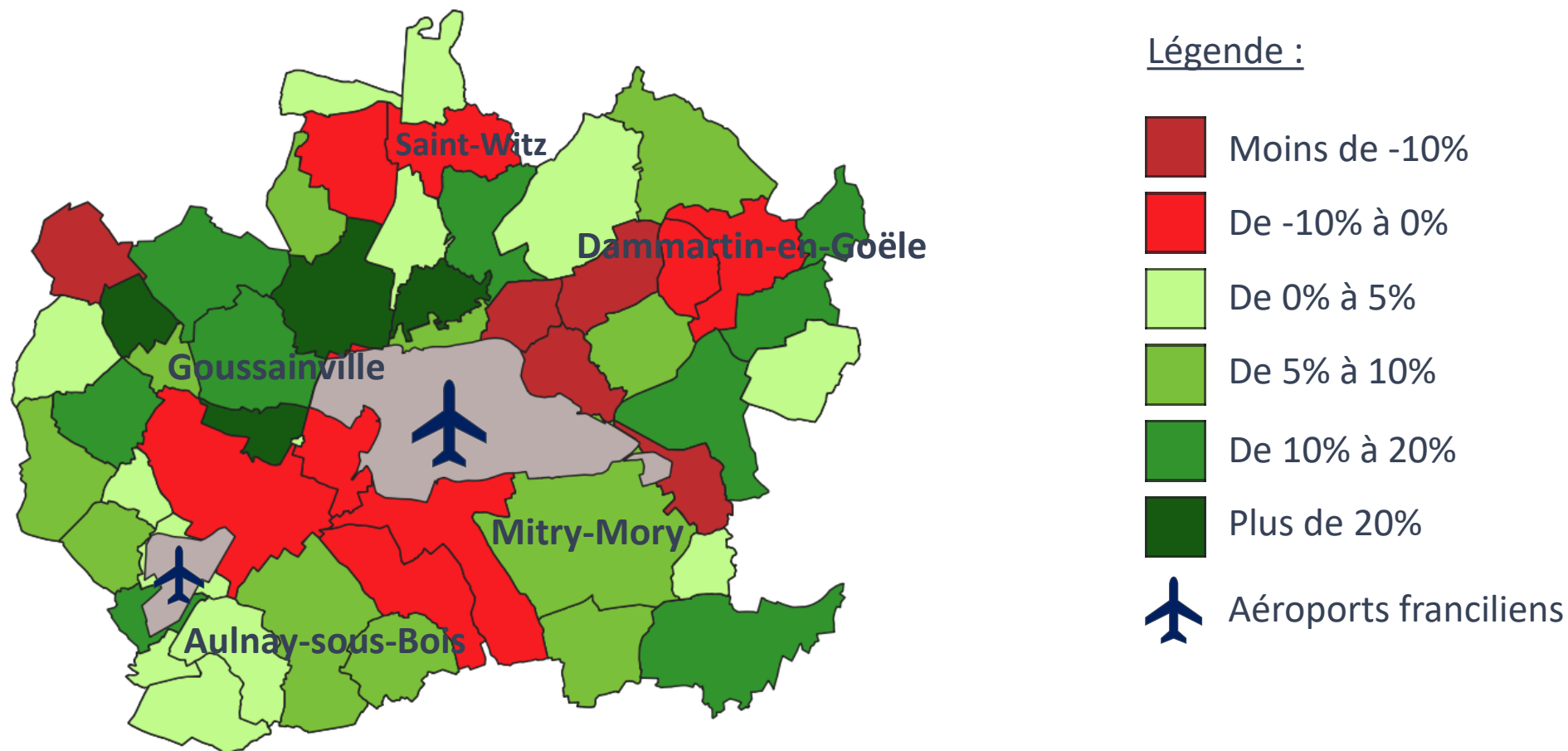
Focus sur les 20 familles professionnelles concernées ayant le plus de salariés	Somme de Effectifs salariés 2019	Somme de Effectifs salariés 2020	Somme de Effectifs salariés 2021	Evolution en % entre 2019 et 2020	Evolution en % entre 2020 et 2021	Evolution en % entre 2019 et 2021
5110Z Transports aériens de passagers	34381	32027	30811	-6,85	-3,80	<b>-10,38</b>
5223Z Services auxiliaires des transports aériens	11489	10513	10195	-8,50	-3,02	<b>-11,26</b>
8010Z Activités de sécurité privée	10927	10423	9502	-4,61	-8,84	<b>-13,04</b>
5629A Restauration collective sous contrat	4542	4031	3524	-11,25	-12,58	<b>-22,41</b>
4669B Commerce de gros de fournitures et équipements industriels divers	3247	3171	3083	-2,34	-2,78	<b>-5,05</b>
5310Z Activ. poste dans le cadre d'une obligation de service universel	3086	3053	3025	-1,07	-0,92	<b>-1,98</b>
5510Z Hôtels et hébergement similaire	2872	2482	2396	-13,58	-3,46	<b>-16,57</b>
4778C Autres commerces de détail spécialisés divers	2003	1877	1768	-6,29	-5,81	<b>-11,73</b>
8810C Aide par le travail	1386	1335	1294	-3,68	-3,07	<b>-6,64</b>
2042Z Fabrication de parfums et de produits pour la toilette	1302	1292	1290	-0,77	-0,15	<b>-0,92</b>
6419Z Autres intermédiations monétaires	1455	1448	1288	-0,48	-11,05	<b>-11,48</b>
4939A Transports routiers réguliers de voyageurs	1469	1282	1147	-12,73	-10,53	<b>-21,92</b>
3316Z Réparation et maintenance d'aéronefs et d'engins spatiaux	1224	1175	1079	-4,00	-8,17	<b>-11,85</b>
7830Z Autre mise à disposition de ressources humaines	1195	1130	962	-5,44	-14,87	<b>-19,50</b>
5224B Manutention non portuaire	1283	1215	944	-5,30	-22,30	<b>-26,42</b>
2550B Découpage, emboutissage	854	831	821	-2,69	-1,20	<b>-3,86</b>
4910Z Transport ferroviaire interurbain de voyageurs	1031	739	736	-28,32	-0,41	<b>-28,61</b>
8129B Autres activités de nettoyage n.c.a.	864	728	688	-15,74	-5,49	<b>-20,37</b>
4939B Autres transports routiers de voyageurs	768	662	620	-13,80	-6,34	<b>-19,27</b>
8219Z Photocopie prépa. documents & aut. activ. spéc. soutien de bureau	1300	1239	617	-4,69	-50,20	<b>-52,54</b>

Sources : URSSAF – ACOSS 2021 et Paris CDG Alliance

Champ : Secteurs regroupant plus de 200 salariés en 2019 et 2021 sur le GRLB

# Evolution de l'emploi entre 2019 et 2021 sur les communes du GRLB








Evolution du volume d'emplois salariés sur le GRLB entre 2019 et 2021 par commune



Source : Données ACOSS URSSAF 2021  
 Champ : Grand-Roissy Le-Bourget

## Impact de la pandémie sur l'emploi : focus sur Paris-CDG

- Evolution de l'emploi entre 2019 et 2021 par secteur d'activité sur Paris-CDG

SECTEURS	EMPLOIS FIN 2021	ÉVOLUTION 2019/2021
 Transport aérien	34 300	- 11 %
 Services aéroportuaires	14 500	- 16,4 %
 Commerces, hôtels, restaurants, catering	11 300	- 18,7 %
 Fret, messagerie, transports terrestres	10 800	- 6,4 %
 Sûreté - sécurité	5 400	- 18,3 %
 Services publics	3 600	- 5,3 %
 Autres activités ( <i>services aux salariés, BTP...</i> )	2 300	- 2,5 %

## Quelques données sur le Nord-Est 77

### EFFECTIFS SALARIÉS PRIVÉS NORD EST 77

**2019****27 457****- 0,4 %**

*Comparaison GRLB*  
**- 2,8 %**

**2020****27 334****+ 3,3 %**

*Comparaison GRLB*  
**+ 1,5 %**

**2021****28 230**

## Quelques données sur le Nord-Est 77

### PLUS FORTE AUGMENTATION DU VOLUME D'EMPLOI ENTRE 2019 – 2021

(par familles professionnelles)

Activités de sécurité privée	+ 185
Travaux d'installation électrique	+ 84
Restauration de type rapide	+ 78
Supermarchés	+ 76
Aide à domicile	+ 74

Une croissance également marquée pour :

- Boulangerie-pâtisserie
- Nettoyage courant des bâtiments
- Activités hospitalières

### PLUS FORTE DIMINUTION DU VOLUME D'EMPLOI ENTRE

2019 – 2021 (par familles professionnelles)

Hypermarchés	-107
Entretien, réparation de véhicules autos légers	-64
Transports routiers de fret de proximité	-45
Activité de poste	-43
Travaux de maçonnerie générale & gros œuvre du bâtiment	-38

## Quelle situation pour 2022 ?

- Focus sur le GRLB

### BESOINS EN MAIN D'OEUVRE SUR LE BASSIN D'EMPLOI DU GRLB ET EN ÎLE-DE-FRANCE EN 2022 : UNE AUGMENTATION DES PROJETS DE RECRUTEMENTS JUGÉS DIFFICILES

		BMO*	RD*	Taux RD
GRLB	2021	22 150	7 262	33%
	2022	22 923	11 255	49%
<i>Taux de croissance GRLB 2021-2022</i>		<b>3%</b>	<b>55%</b>	-
IDF	2021	477 330	173 186	36%
	2022	531 527	240 309	45%
<i>Taux de croissance IDF 2021-2022</i>		<b>11%</b>	<b>39%</b>	-

\*BMO : Besoin en Main d'Œuvre

\*RD : Recrutement Difficile

Source : Enquête BMO - Pôle Emploi

Pour en savoir plus sur les besoins en recrutement & les métiers en tension :  
[https://www.observatoiredynamique.fr/pentaho/dashboards/analyse\\_complementaire](https://www.observatoiredynamique.fr/pentaho/dashboards/analyse_complementaire)



## Quelle situation pour 2022 ?

- Focus sur Paris-CDG



JANVIER  
2022

50% du niveau  
d'avant pandémie

AVRIL  
2022

70% du niveau  
d'avant pandémie

ÉTÉ  
2022

Prévisions de trafic :  
**90% de celui d'avant  
pandémie**

**3 000 recrutements**

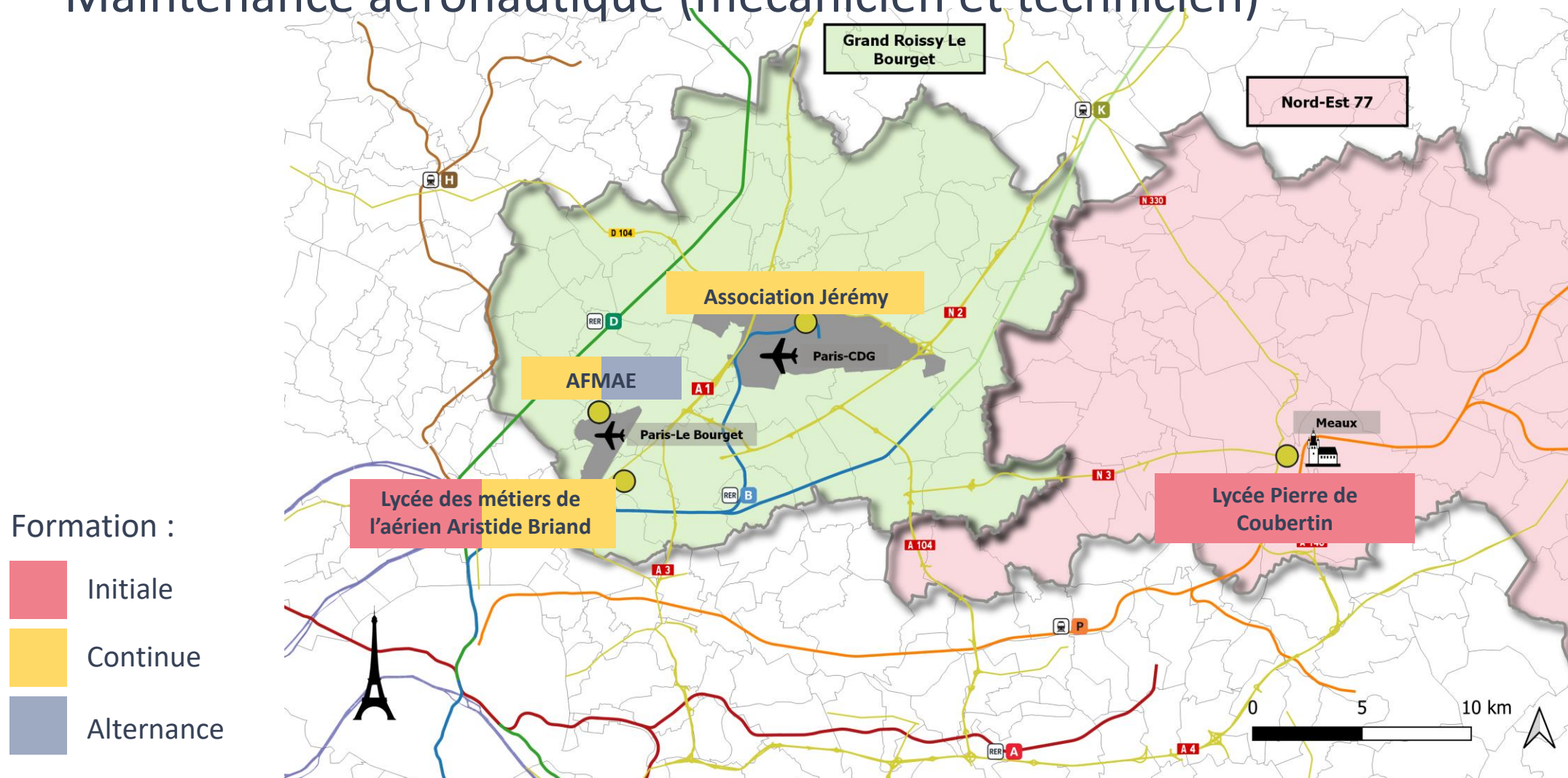
Lancés au printemps en vue de l'été

03

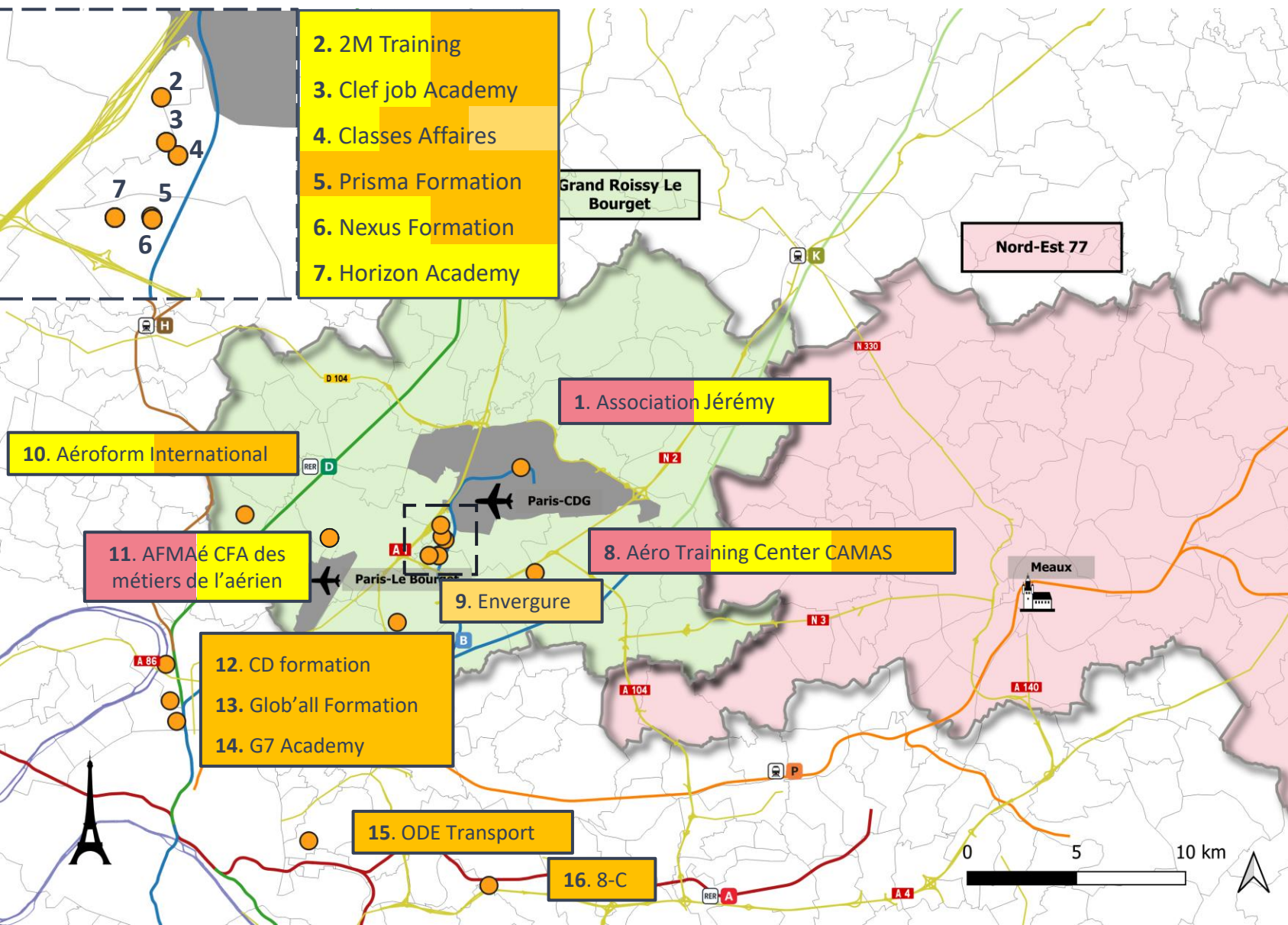
# Cartographies sur l'offre de formation territoriale

# OF préparant au métier d'agent de maintenance aéronautique

## ■ Maintenance aéronautique (mécanicien et technicien)



# OF préparant aux métiers de la relation clients en milieu aéroportuaire/aérien



- 2. 2M Training
- 3. Clef job Academy
- 4. Classes Affaires
- 5. Prisma Formation
- 6. Nexus Formation
- 7. Horizon Academy

1. Association Jérémy

Nord-Est 77

10. Aéroform International

11. AFMAé CFA des métiers de l'aérien

8. Aéro Training Center CAMAS

9. Envergure

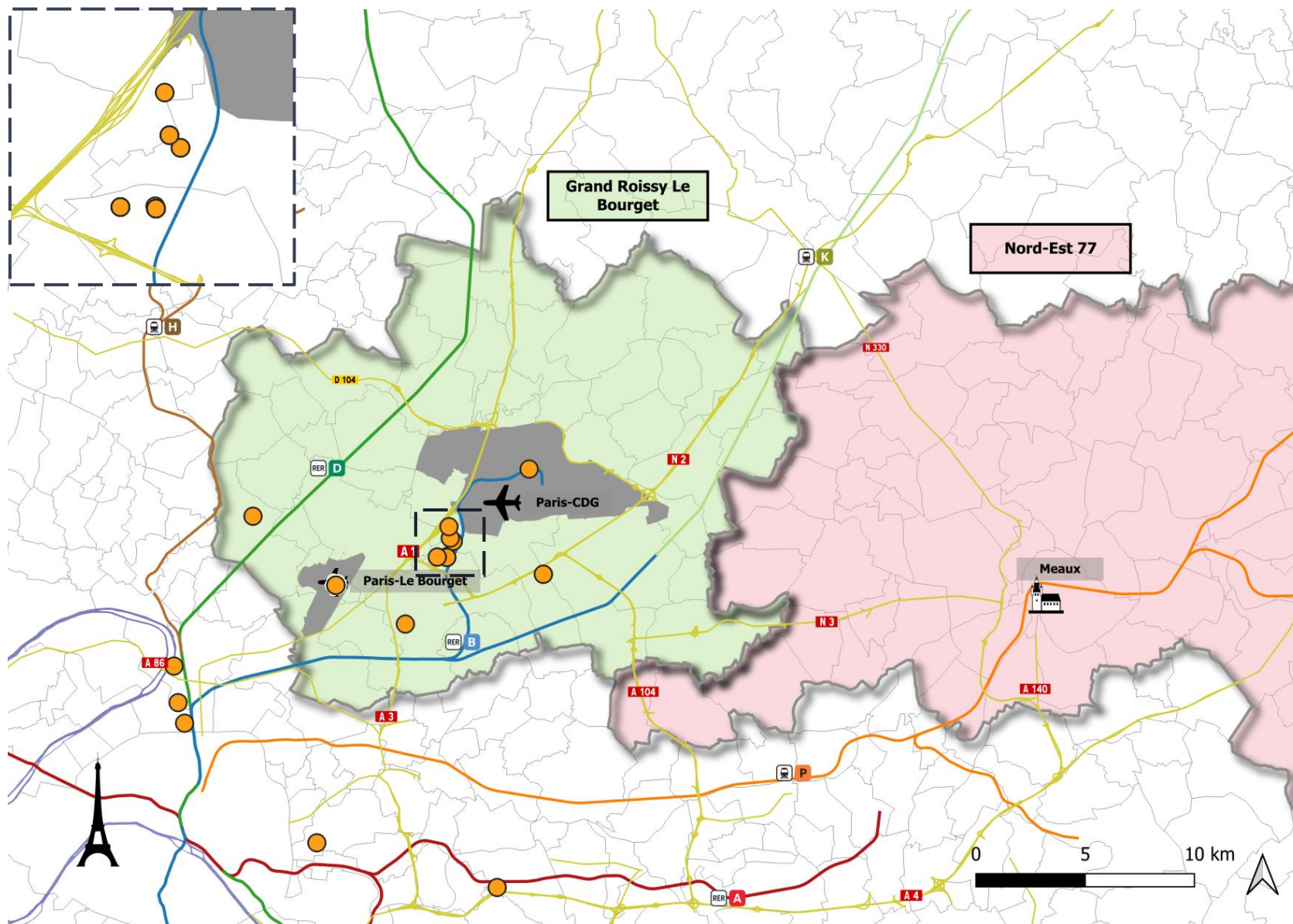
- 12. CD formation
- 13. Glob'all Formation
- 14. G7 Academy

15. ODE Transport

16. 8-C

- Personnel Navigant Commercial
- Agent d'Escale Commercial
- Agent APMR
- Agent Welcome

# OF préparant aux métiers de la relation clients en milieu aéroportuaire/aérien



## Formations délivrées

### - Personnel Navigant Commercial

- CQP PNC
- Préparation au TOEIC

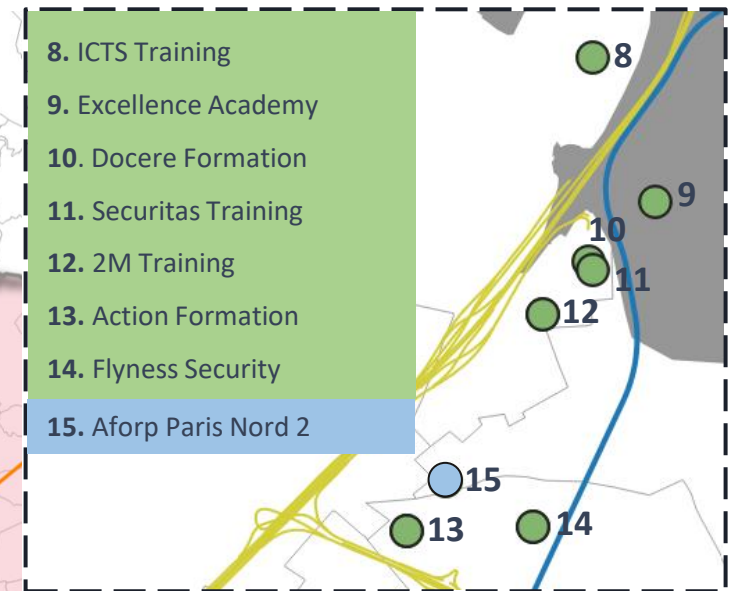
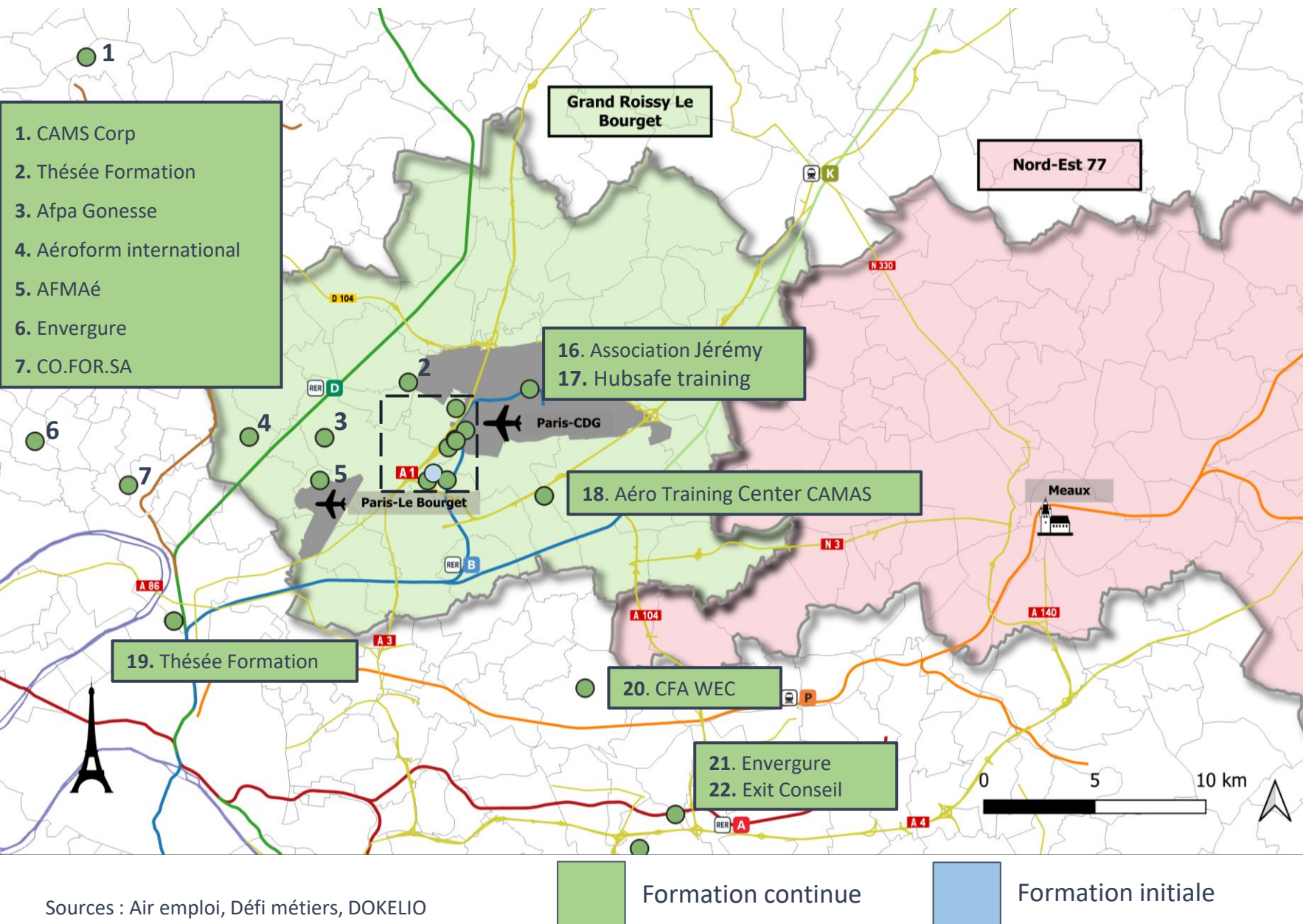
### - Agent d'escale commercial

- MC Accueil dans les transports
- Préparation au TOEIC

### - Agent APMR & Agent Welcome

- Formations qualifiantes

# OF préparant aux métiers de la sûreté\*



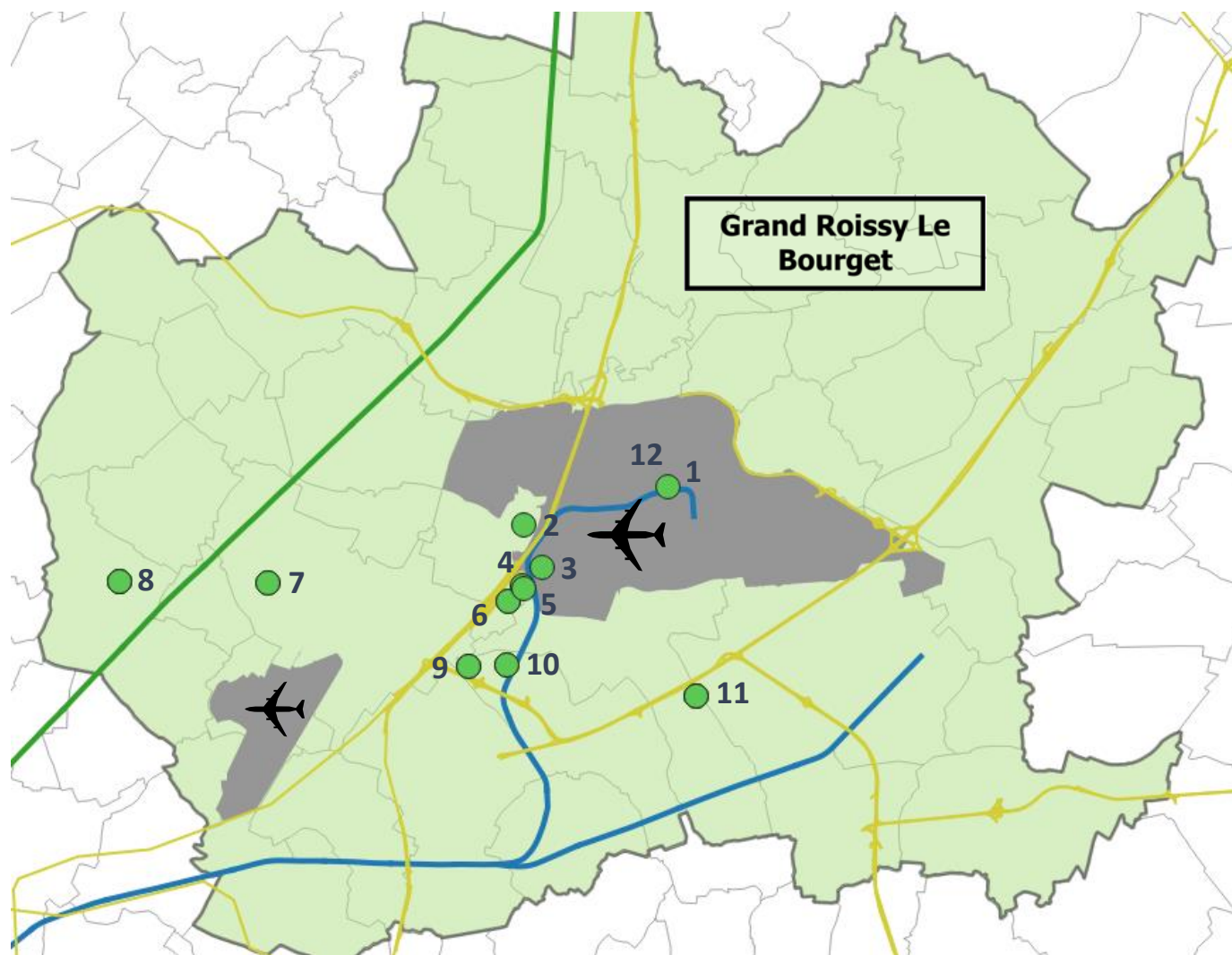
## Exemples de métiers\* :

- Agent de sûreté aéroportuaire
- Agent de sûreté cynophile
- Agent de sécurité et de sûreté privée

Sources : Air emploi, Défi métiers, DOKELIO

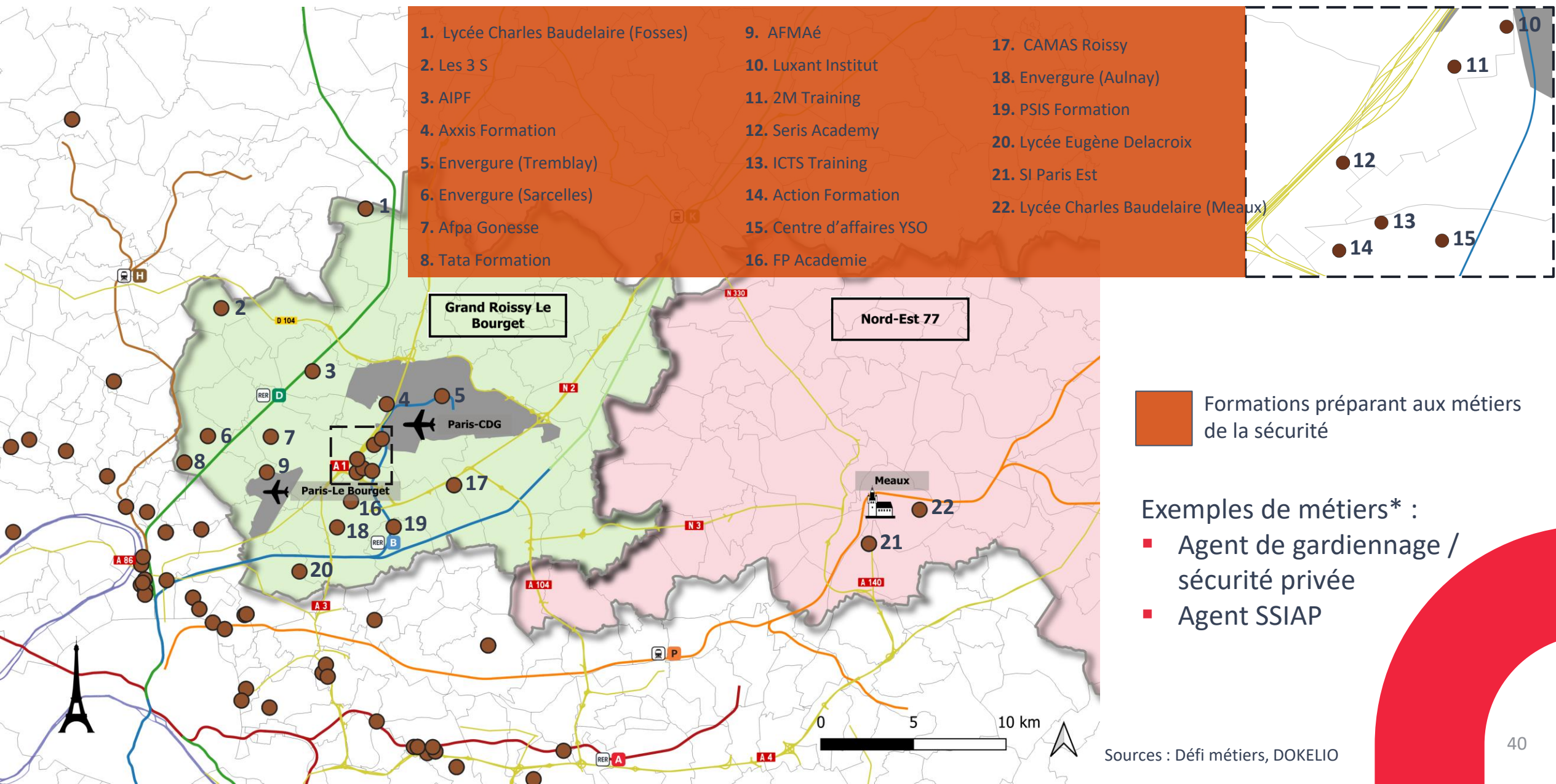
# OF préparant spécifiquement au métier d'agent de sûreté aéroportuaire

12 organismes de formation sur le territoire qui délivrent le **TFP Agent de Sûreté Aéroportuaire**



1. Association JérémY
2. ICTS Training
3. Excellence academy
4. Docere Formations
5. Securitas Training
6. 2M Training
7. Afpa Gonesse
8. Aéroform International
9. Action Formation
10. Flyness security
11. CAMAS
12. Hubsafe Training

# OF préparant aux métiers de la sécurité\*





# Paris CDG Alliance



## Questions-Réponses